

RAPPORT  
**RSE**  
**2024-2025**





## EDITO

### Le mot du Directeur



“

Depuis 2021, la loi Climat et résilience place les dimensions de Responsabilité Sociétale des Entreprises au cœur des préoccupations de la commande publique. Au-delà des aspects réglementaires, les sujets environnementaux redessinent les enjeux de notre modèle économique dans un contexte plus global. Les entreprises ont un potentiel d'action significatif et se doivent d'impulser ces changements. Nous en avons conscience et avons la volonté d'améliorer le degré de maturité de notre système RSE.

En 2024., divers axes de travail ont été aboutis :

- Nous avons mis en place notre trajectoire à moyen terme issue de l'analyse de notre premier bilan carbone complet
- Une charte Diversité Equité Inclusion (DE&I) a été créée au sein du groupe. Elle énonce nos principes directeurs, tout en définissant les rôles et les

responsabilités de chacun pour incarner ces principes au sein de l'entreprise.

- Nous avons renforcé notre système de prévention et de sécurité en poursuivant la formalisation de certains processus et en renforçant notre plan de formation (accueil des nouveaux salariés, formations sécurités...)

- Nous avons répondu aux attentes du groupe (et investisseurs) en adoptant les valeurs qui nous sont communes, les nouveaux outils de reporting et en déclinant les différents événements RSE à l'image de notre entité

Nous connaissons l'impact de nos activités et les marges de progrès qui sont à notre portée dans un avenir plus ou moins proche. Nous nous engageons à poursuivre le déploiement de notre stratégie RSE pour contribuer activement à la construction d'un modèle économique plus durable.

Adrien Deray  
Directeur



### Médaille d'or ECOVADIS

COLDIS a eu l'honneur de recevoir en novembre 2024 la prestigieuse médaille d'or ECOVADIS, une reconnaissance de nos performances en matière de Responsabilité Sociétale des Entreprises (RSE).

ECOVADIS, le leader mondial des évaluations RSE, a déjà noté plus de 130 000 entreprises à travers le monde. Cette distinction repose sur une analyse rigoureuse de 21 critères répartis en quatre thèmes essentiels : Environnement, Social et Droits Humains, Éthique, et Achats Responsables.

Dès notre première évaluation, nous avons intégré le TOP 5% des entreprises mondiales, un accomplissement qui témoigne de notre engagement dans notre démarche RSE. Ce résultat remarquable renforce notre détermination à poursuivre nos efforts et à progresser continuellement vers une activité toujours plus durable et responsable.

# SOMMAIRE

Présentation	4	Proposer des offres et services responsables	20
Notre histoire	4	Sélection de nos fournisseurs	20 - 21
Notre situation Géographique	6	Gamme dédiée au développement durable	22 - 24
L'équipe COLDIS	7	Des produits chimiques responsables	25
Nos valeurs	7	Améliorer notre qualité de service	26
Nos marques	8	Proposition de plan de progrès	27
Une clientèle diversifiée	9	Développer des relations sociales inclusives, équitables et respectueuses	28
Notre gouvernance RSE	10	Offrir une pérennité et une sécurité de l'emploi	28 - 32
Notre politique RSE en 4 piliers	11	Accompagner le développement et l'évolution des collaborateurs	33 - 35
Réduire notre empreinte environnementale	12	Développer des actions solidaires	36
Notre bilan carbone	12	Respecter les principes éthiques et réglementaires	37
Réduire et recycler nos déchets	13	Perspectives	38
Nos bonnes pratiques d'emballage	14	Annexe	39
Maîtriser les déchets papiers des services administratifs	14	Indicateurs : objectifs, retrospective 2024-2025 et futurs objectifs	39
Réduire l'impact de notre transport	15		
Promouvoir la responsabilité environnementale	15 - 17		
Maîtriser notre consommation d'électricité	18 - 19		
Maîtriser notre consommation d'eau	19		





## Notre histoire

Chez Coldis, le service client est au centre de nos préoccupations depuis 1972. Distributeur de produits d'hygiène et d'entretien destinés aux professionnels, notre offre répond aux exigences environnementales et sociétales actuelles.

En 2021, notre société intègre le groupe ECF, Leader sur son marché de distribution de petits équipements et consommables à destination des professionnels de l'hôtellerie, de la restauration et des métiers de bouche.

Une stratégie visant à poursuivre notre développement tout en nous appuyant sur les forces et complémentarités de chacun, au sein du groupe.

Fondé sur des valeurs communes, ce rapprochement nous permet de renforcer et d'améliorer la qualité de notre service client.



Une relation de confiance privilégiée nous unit avec nos 300 fournisseurs pour vous proposer un service performant et efficace au quotidien !



**Ouvert du Lundi  
au Jeudi de 8h15  
à 17h30 et le  
Vendredi de 8h15  
à 17h00.**



**70**

Salariés à votre service



**300**

Commandes traitées par jour



**+ de 7 000**

Clients nous font confiance



**+ de 4 800**

Références : une offre complète adaptée



**+ de 18 000**

Tonnes de marchandises livrées par an en France



**46,4 millions d'€**

chiffre d'affaires annuel pour Coldis en 2025

DES PRODUITS  
ADAPTÉS À UNE  
**CLIENTÈLE  
PROFESSIONNELLE**



Produits ménagers



Matériels d'entretien



Hygiène corporelle



Essuyage papier



Vaisselle & films alimentaires



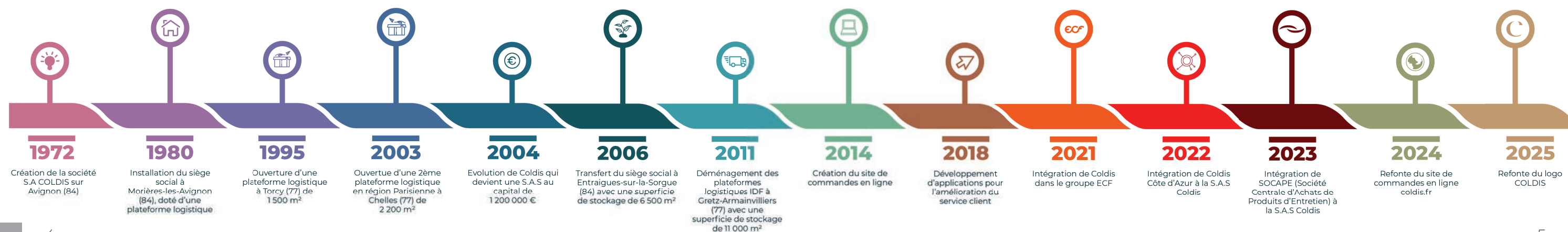
Collecteurs & sacs



Equipements de protection individuelle



Equipements & droguerie




## Notre situation Géographique





## RÉPARTITION DÉPÔTS DU GROUPE


 **Siège Social / Plateforme Logistique**  
ZAC du Plan - 230, Avenue du Cunoise  
84320 ENTRAIGUES-SUR-LA-SORGUE

 **Plateforme Logistique**  
Route de Sainte Luce  
44300 NANTES

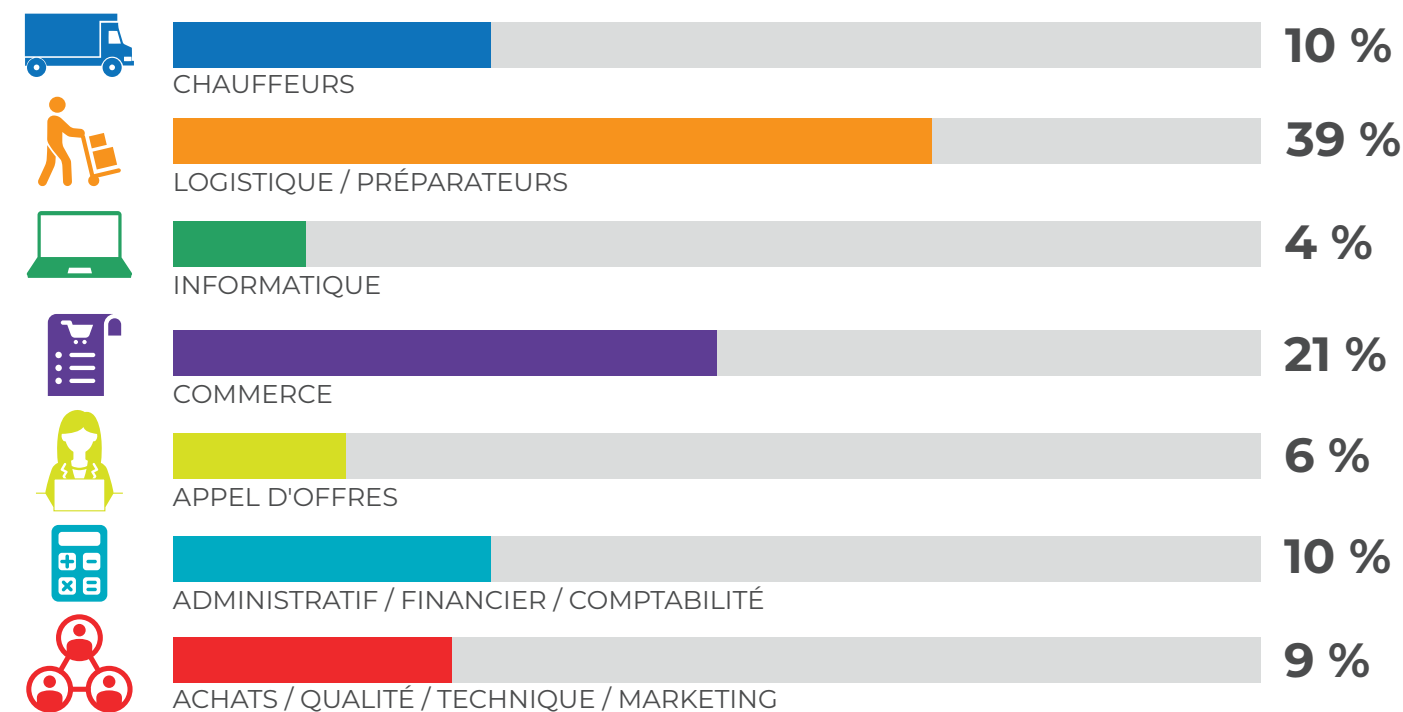
 **Plateforme Logistique**  
17-25 Avenue Ampère  
77220 GRETZ-ARMAINVILLIERS

 **Plateforme Logistique**  
4, boulevard des Bretonnières  
49124 ANGERS

 **Plateforme Logistique**  
23 Boulevard Fuon Santa  
06340 La Trinité

 **Plateforme Logistique**  
71 Rue de la Pérolrière  
74960 ANNECY

## L'équipe COLDIS



## Nos valeurs



### SATISFACTION CLIENT

Notre objectif est de répondre aux besoins présents de notre clientèle (prix, qualité, services) ainsi qu'à leurs besoins futurs conditionnés par des exigences environnementales et sociétales en constante évolution.



### INTÉGRITÉ

Nous sommes une entreprise volontairement citoyenne adoptant une conduite socialement responsable. L'éthique aussi bien interne qu'externe est au centre de notre stratégie : respect des droits de l'Homme, égalité homme-femme, non-discrimination, anti-corruption, respect des données personnelles collectées, etc.



### QUALITÉ

Nous choisissons avec soin nos fournisseurs afin de proposer à notre clientèle des produits de qualité optimale répondant à un cahier des charges précis. Les articles ainsi sélectionnés sont testés rigoureusement avant d'être ajoutés à notre catalogue.



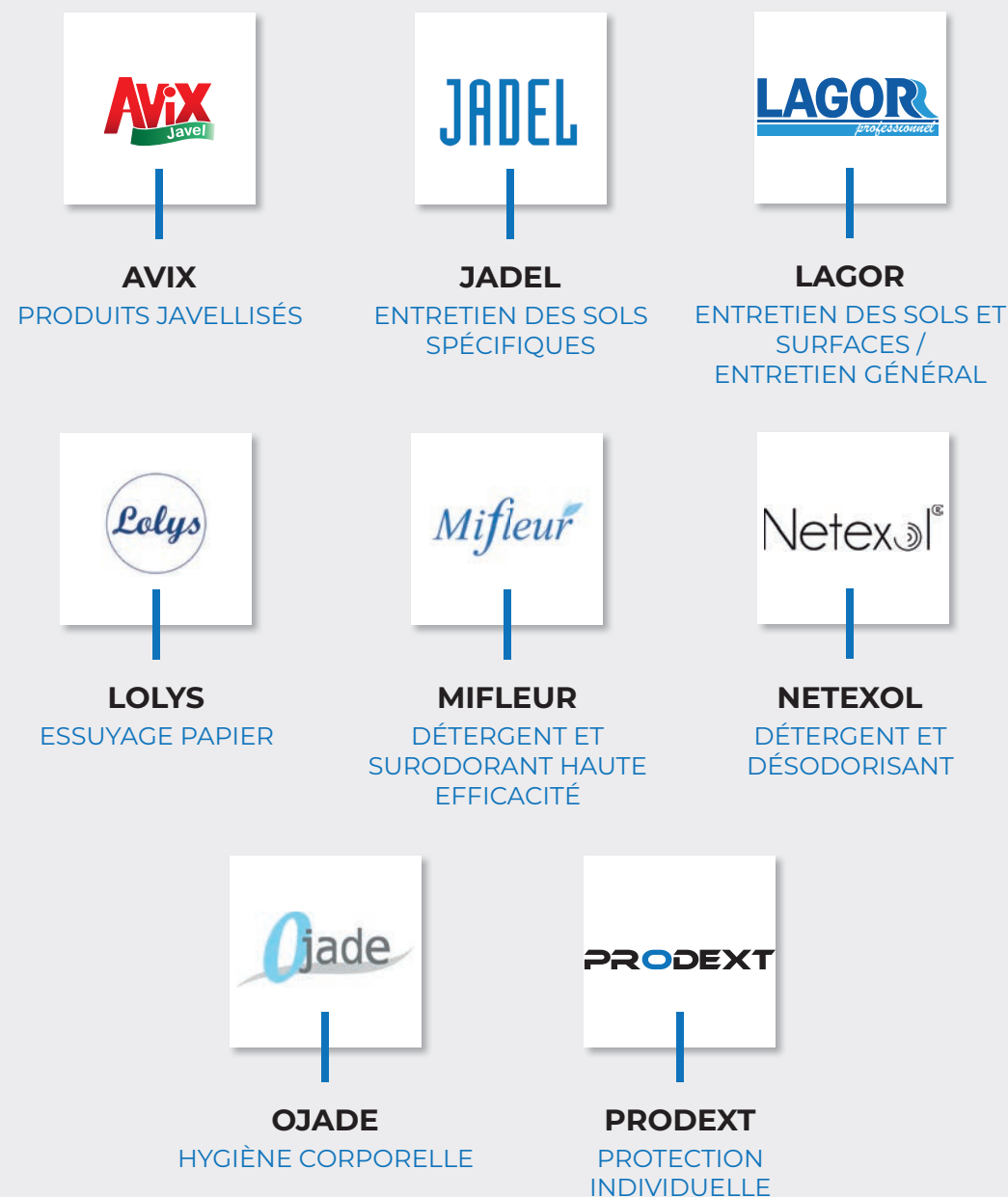
### DÉVELOPPEMENT DURABLE

Nous limitons au maximum les impacts environnementaux liés à notre activité par la mise en place de mesures concrètes (tri sélectif, maîtrise de nos consommations énergétiques, réduction de notre empreinte carbone). Nous privilégions les fournisseurs qui disposent d'une politique environnementale reconnue de type ISO 14001.

## Nos Marques

Pour pouvoir répondre aux attentes de tous nos clients, nous avons fait le choix de créer **nos propres marques** et produits. Au total, plus de **90 produits** ont ainsi été développés sur mesure.

Chaque marque a été créée dans le but de couvrir un domaine précis d'utilisation.



L'ensemble de nos produits sont disponibles dans  
notre catalogue et sur notre site internet  
**www.coldis.fr**

## Une clientèle Diversifiée

Nous distribuons des produits et matériels d'hygiène et d'entretien répondant aux besoins spécifiques d'une **grande variété de professionnels** travaillant dans des domaines d'activités divers.



### LA SANTÉ

Hôpitaux, cliniques, centres de  
soins, EHPAD, établissements  
spécialisés.



### LA RESTAURATION

Restauration collective,  
restaurants, restaurants  
d'entreprise, traiteurs.



### LE TOURISME

Campings, hôtels et  
résidences de vacances.



### LES ENTREPRISES DE PROPRETÉ

Spécialistes du nettoyage.



### LE MILIEU DE L'INDUSTRIE

Agroalimentaire, cosmétique,  
chimie, pharmacie, automobile.



### LES COLLECTIVITÉS

Administrations, établissements  
scolaires, établissements sportifs.



### LE TERTIAIRE

Bureaux, services, distribution.

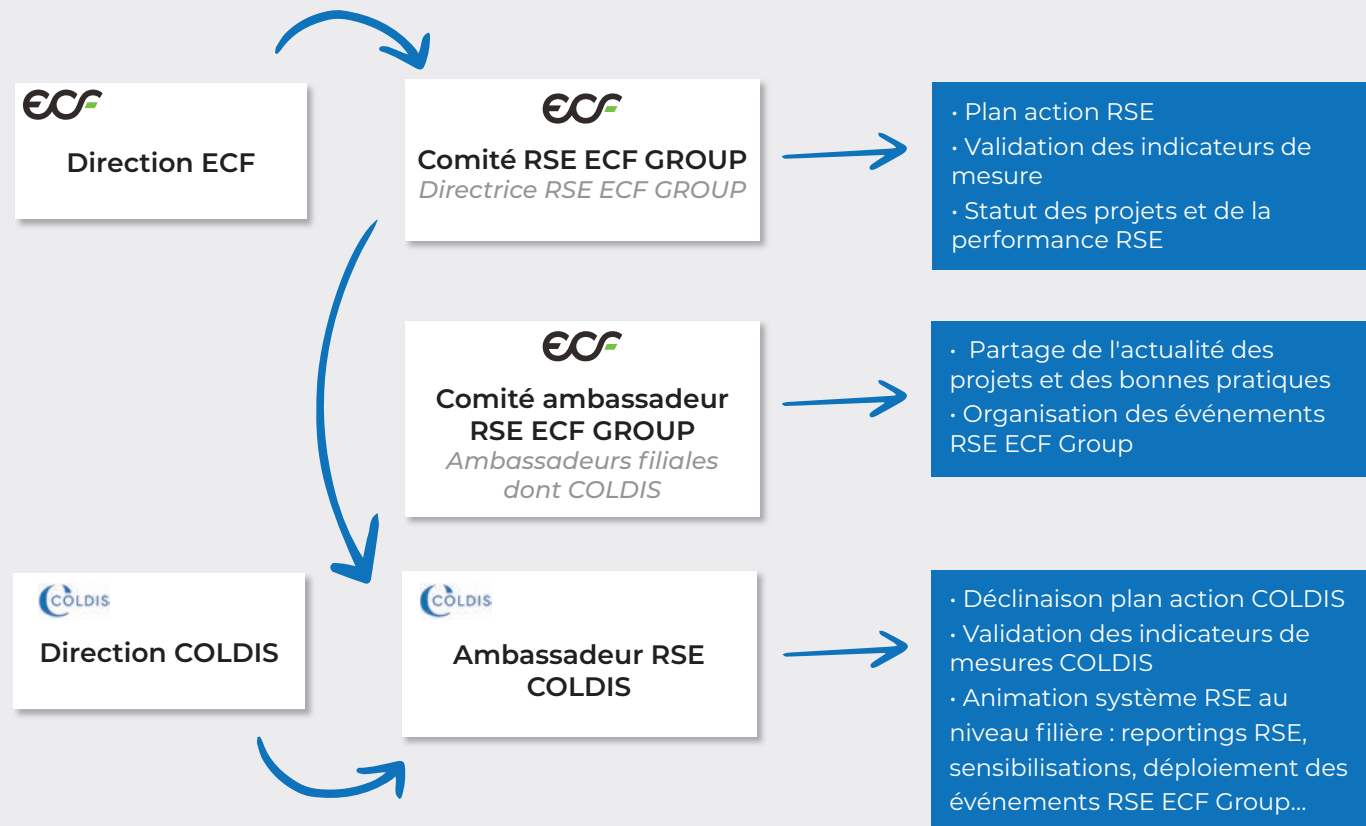


## Notre Gouvernance RSE



Coldis s'engage pour les objectifs de développement durable, aux côtés du Groupe ECF signataire du Global Compact.

## Une organisation structurée pour un pilotage RSE efficace



Les chiffres qui sont présentés dans ce rapport font référence à l'année fiscale avril 2024 à mars 2025.



## Notre outil

Depuis fin 2022, le Groupe ECF déploie un reporting RSE unifié grâce à l'outil Tennaxia. Ce dispositif permet de suivre nos performances sociales, environnementales et

éthiques dans le temps, de mesurer notre empreinte carbone et de définir notre stratégie ainsi que notre trajectoire climat à horizon 2030

## Notre politique RSE en 4 piliers

" Agir là où l'impact est le plus fort." : Notre stratégie RSE s'articule autour des enjeux prioritaires identifiés lors de la première analyse de matérialité du groupe en 2022.



### 1. RÉDUIRE NOTRE EMPREINTE ENVIRONNEMENTALE

#### ENGAGEMENTS

Réduire l'impact de nos activités sur l'environnement, aux côtés de nos collaborateurs.

#### OBJECTIFS

- Réduire notre empreinte carbone et notre impact sur le changement climatique.
- Contrôler l'impact de nos activités sur le vivant (déchets, eau, biodiversité,...).
- Former et sensibiliser aux enjeux de la RSE.

#### CHALLENGES

Contribuer à réduire l'impact de notre activité sur l'environnement.

#### OBJECTIFS DE DÉVELOPPEMENT DURABLE ASSOCIÉS



ENVIRONNEMENT

### 3. DÉVELOPPER DES RELATIONS SOCIALES INCLUSIVES, ÉQUITABLES ET RESPECTUEUSES

#### ENGAGEMENTS

Développer et protéger le capital humain au sein de notre entreprise et au-delà.

#### OBJECTIFS

- Assurer le bien-être et la sécurité de nos collaborateurs.
- Promouvoir la diversité et l'inclusion au sein de notre organisation et lutter contre la discrimination.
- Développer nos actions solidaires et inclusives.

#### CHALLENGES

Rendre nos employés fiers de leur entreprise

#### OBJECTIFS DE DÉVELOPPEMENT DURABLE ASSOCIÉS



HUMAIN

### 2. PROPOSER DES OFFRES ET SERVICES RESPONSABLES

#### ENGAGEMENTS

Proposer des solutions responsables et accompagner nos partenaires dans leur transition écologique.

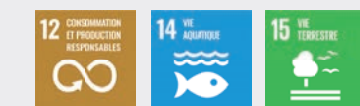
#### OBJECTIFS

- Offrir des produits et services plus durables.
- Créer des relations durables avec nos partenaires.
- Inciter nos partenaires à adhérer à une démarche responsable.

#### CHALLENGES

Accompagner nos partenaires dans la transition écologique

#### OBJECTIFS DE DÉVELOPPEMENT DURABLE ASSOCIÉS



PRODUIT

### 4. RESPECTER LES PRINCIPES ÉTHIQUES ET RÉGLEMENTAIRES

#### ENGAGEMENTS

Respecter les principes éthiques et réglementaires.

#### OBJECTIFS

- Assurer la conformité aux normes et standards internationaux et aux réglementations locales.
- Engager nos parties prenantes dans notre stratégie de conduite des affaires.

#### CHALLENGES

Agir avec respect et éthique.

#### OBJECTIFS DE DÉVELOPPEMENT DURABLE ASSOCIÉS



ÉTHIQUE

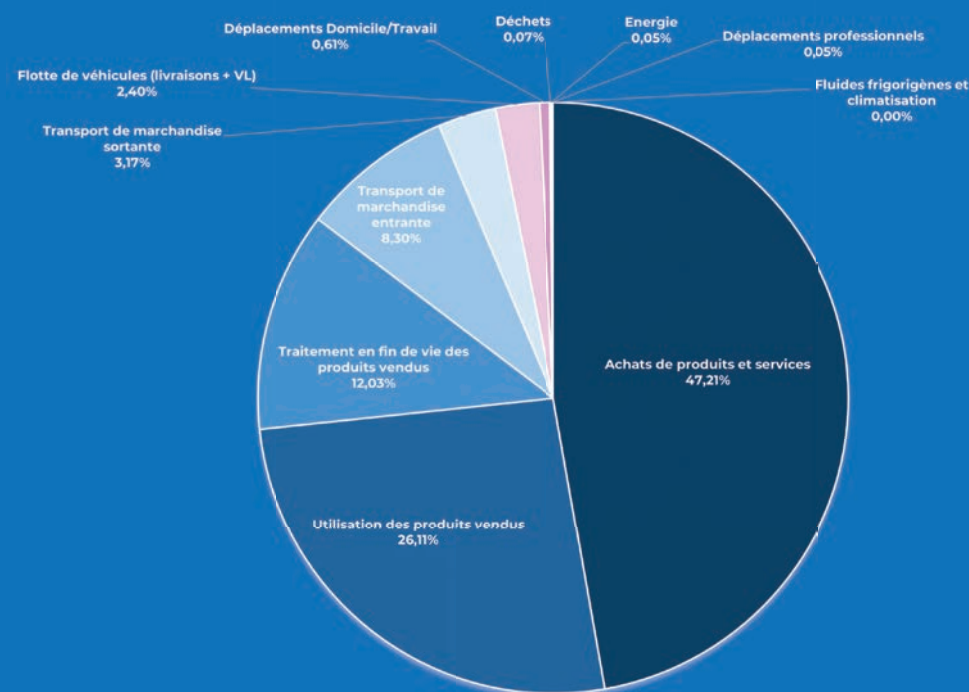
Notre bilan **Carbone**Notre **Empreinte****17 342,48** t CO<sub>2</sub>eq

2024-2025

	t COE <sub>2</sub> eq
Scope 1	358,89
Scope 2	18,18
Scope 3	16 965,41
<b>TOTAL</b>	<b>17 342, 48</b>

Note stratégie climat a été lancée en 2023 avec la volonté de contribuer en toute connaissance de cause, activement, et à notre échelle à la réduction des émissions de GES (en s'alignant aux engagements de l'Accord de Paris signés en 2015 par la France et l'ONU).

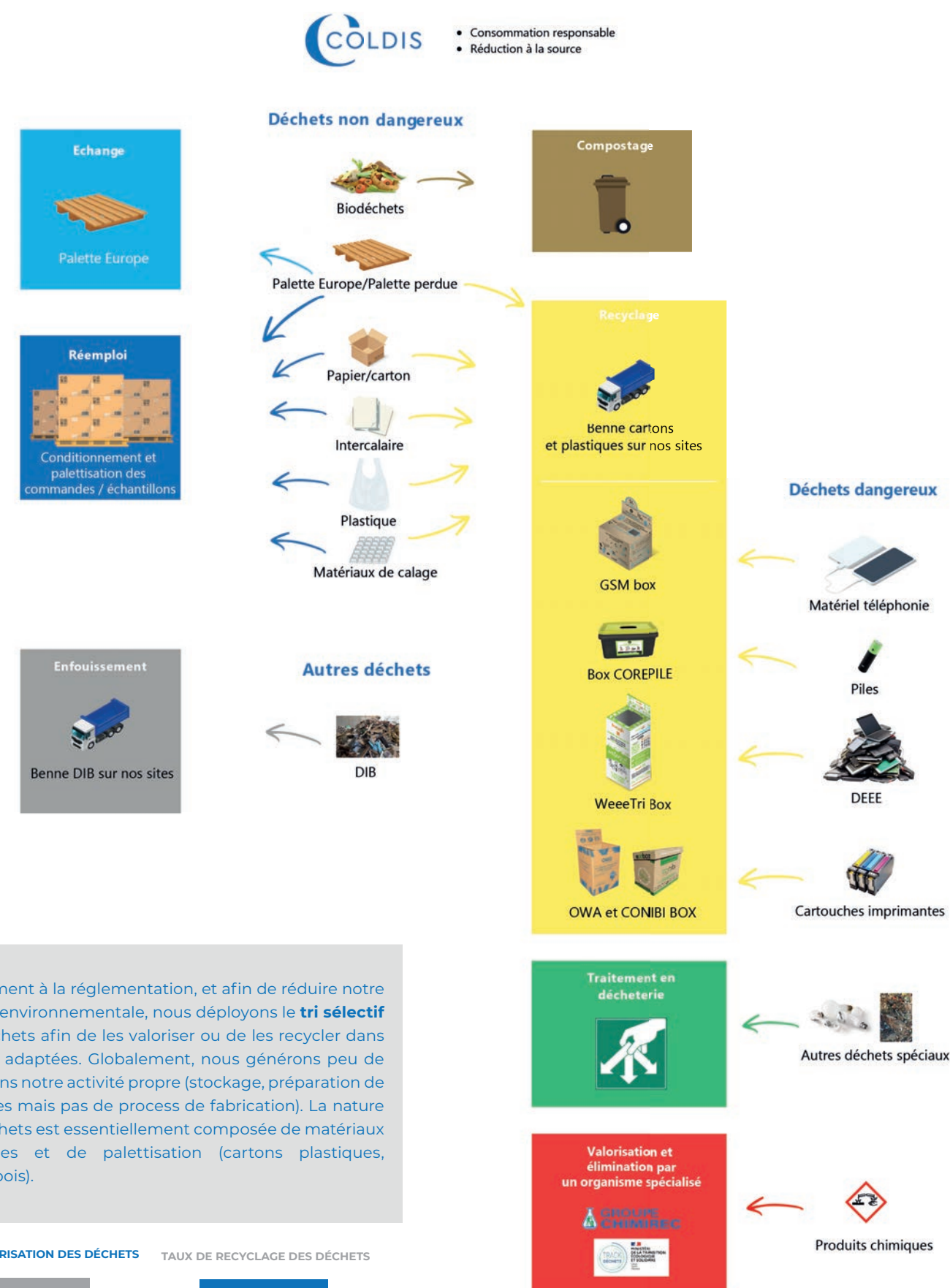
Depuis cette date, nous évaluons chaque année notre empreinte carbone en nous appuyant sur la méthodologie reconnue du **GHG Protocol** et les **exigences de la CSRD**. Le périmètre de calcul s'élargit et la méthodologie s'est affinée progressivement au fil des campagnes. En 2024, l'évaluation inclut pour la première fois **les émissions associées à l'usage des produits vendus et à leur fin de vie**.

**Nos axes d'améliorations pour 2025-2026 :**

**97 %** de nos émissions proviennent de la fabrication et de l'usage de nos produits. En 2025, notre principal levier d'action portera sur **la réduction des émissions liées au transport de nos marchandises**, depuis nos dépôts jusqu'à nos clients. Cette année, nous avons entièrement renouvelé notre flotte de véhicules de livraison par des modèles fonctionnant au colza, une évolution qui devrait permettre de diminuer d'environ 60 % les émissions associées à ce poste sur la période concernée.

Notre **Empreinte****4,25 %**

A l'échelle d'ECF Group

Réduire et recycler **Nos déchets**

“

Conformément à la réglementation, et afin de réduire notre empreinte environnementale, nous déployons le **tri sélectif** de nos déchets afin de les valoriser ou de les recycler dans des filières adaptées. Globalement, nous générons peu de déchets dans notre activité propre (stockage, préparation de commandes mais pas de process de fabrication). La nature de nos déchets est essentiellement composée de matériaux d'emballages et de palettisation (cartons plastiques, cornières, bois).

TAUX DE VALORISATION DES DÉCHETS

**49,39 %**

TAUX DE RECYCLAGE DES DÉCHETS

**+42 %**

Depuis 2023





## Nos bonnes pratiques d'emballage

### Réemploi des emballages issus de nos approvisionnements :

Nous récupérons et stockons les cartons d'emballage, les éléments de rembourrage intérieurs et les séparateurs de palettes provenant de nos approvisionnements. Ils sont réutilisés pour le conditionnement des commandes clients et pour la protection/stabilisation de certaines palettes. Aucun article de rembourrage n'est acheté pour la préparation de nos commandes.

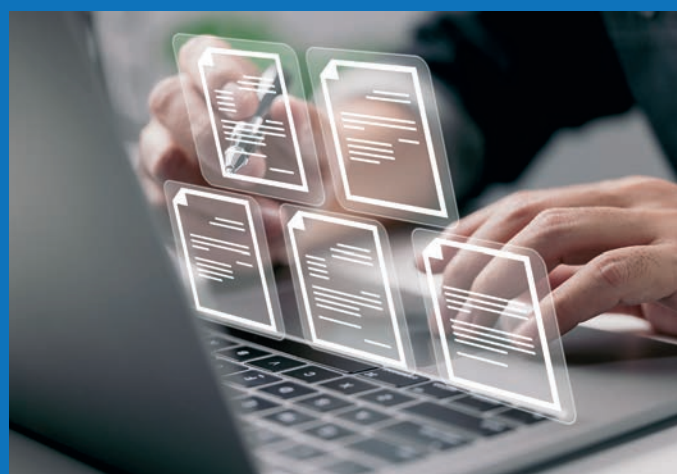
### Des tailles ajustées pour nos cartons COLDIS

Parce que la réutilisation n'est pas suffisante pour l'emballage de toutes nos commandes, nous fabriquons des cartons d'expédition COLDIS composés à partir de **matériaux 100% recyclés**, **recyclables** et **certifiés FSC**. Leurs dimensions et solidités ont été étudiées en fonction des conditionnements les plus fréquents dans notre entrepôt et permettent un **ajustement** de l'emballage aux produits afin d'éviter au maximum les éléments de rembourrage.

## Maîtriser les déchets papiers des Services administratifs

Sensibilisée par la volonté de **maîtriser les déchets bureautiques**, notre équipe administrative a progressivement adopté de nouveaux comportements, en mettant en place des **systèmes de dématérialisation de documents** afin de **réduire le volume de nos impressions**.

- L'ensemble du personnel est **équipé de double écran**
- La **transmission des documents** est effectuée essentiellement via des sharepoint ou via Teams
- Un dispositif d'**intranet** a été mis en place pour permettre à chacun de visualiser les documents sans pour autant les imprimer
- Le **recto/verso** divisant mathématiquement par deux le nombre de feuilles imprimées est appliqué par tous nos services
- Nos locaux sont équipés de poubelles spécialement dédiées à la **collecte du papier et du carton**. Chaque salarié est sensibilisé à l'importance du tri des déchets.



### 89% des factures sont dématérialisées

- L'outil de Gestion Electronique des Documents a été mis en place sur nos postes afin de **réduire l'archivage et l'utilisation de papier**



## Réduire l'impact de Notre transport



- En Janvier 2024, nos chauffeurs et nos commerciaux ont suivi une formation **éco-conduite** via l'organisme ECF Pro.
- Les **itinéraires** de livraison sont **optimisés** grâce à l'outil "**Gestion des tournées**"
- Les **commandes et livraisons des clients et fournisseurs** d'un même secteur sont **regroupées** grâce à l'application **Géoloc**
- Nous conseillons à tous nos clients d'**adopter une démarche éco-citoyenne** en regroupant au maximum leurs commandes

- Nos véhicules sont régulièrement renouvelés et entretenus. Ils sont **conformes à la norme EURO 6**
- Nos camions sont équipés de **traceurs GPS** nous permettant de contrôler l'itinéraire emprunté et la qualité de conduite des chauffeurs (réduction du nombre d'accélération, temps de pauses...)
- Nous créons des partenariats avec des transporteurs engagés pour la réduction des émissions carbone (transition progressive de leur parc vers des véhicules bas carbone).

### 100 % de notre flotte de PL passe au biocarburant B100 (huile de colza)

- Réception des nouveaux camions en août 2025
- **Réhabilitation de l'ancienne cuve à gasoil** d'Entraigues et installation de deux nouvelles cuves sur notre site de Gretz-Armainvilliers.

Cette transition devrait permettre de **réduire nos émissions de gaz à effet de serre d'environ 60 % sur ce poste**. Le B100 contribue également à **diminuer les particules fines et les oxydes d'azote**.







## Promouvoir la Responsabilité environnementale

L'ambassadeur RSE sensibilise en matière d'environnement autour de temps forts en rapport avec l'actualité du calendrier international RSE.

Les événements organisés permettent de rappeler aux collaborateurs nos engagements, les sensibiliser sur des thématiques spécifiques, de mettre en place des actions solidaires et parfois de rassembler les équipes autour d'un moment de convivialité.



### Semaine Européenne de la Réduction des Déchets d'Emballages

Partage de bonnes pratiques, retours d'expérience et idées concrètes, regroupés dans une **compilation accessible à tous**.



### Dépôt

Depuis 2023, suite à la journée mondiale du nettoyage, nous avons instauré 1 fois par trimestre, un **ramassage des déchets** dans les locaux extérieurs de nos sites. Cette action citoyenne est réalisée sur la base du volontariat.

### Newsletter

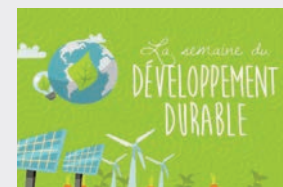
La communication auprès de nos parties prenantes prend la forme de **newsletters mensuelles**. Elle est communiquée à l'ensemble de nos clients et met en avant nos actions en matière de **RSE** mais également tout évènement au sein de l'entreprise (mise en avant de certains produits, actions solidaires, présence sur les salons, changements d'organisation en interne, mise en avant de certains fournisseurs...).



### La fresque du climat

L'objectif est de **sensibiliser le personnel au réchauffement climatique**.

La sensibilisation se fait au moyen d'un **jeu sérieux collaboratif** où les participants **co-construisent une fresque résumant les mécanismes du changement climatique** tels qu'expliqués dans les rapports du groupe d'experts intergouvernemental sur l'évolution du climat (GIEC).



### La semaine du développement durable

Nous organisons un temps fort autour de la **semaine du développement durable** :

- **En 2022** : Focus sur **l'économie circulaire**, mise en place de **box de récupération** (GSM, DEEE, piles...) et engagement du personnel au travers d'une **collecte pour un don**.
- **En 2023** : Le thème du **Changement climatique** a été choisi. Le personnel a participé à une **session de sensibilisation** au cours de laquelle chacun a pu estimer **sa propre empreinte carbone**. Nous avons également capitalisé nos idées pour un **plan d'action climat COLDIS**. Et, nous avons organisé une **journée co-voiturage**.



### Journée mondiale du nettoyage numérique

Objectifs de notre contribution :

- Sensibilisation à **l'empreinte environnementale du numérique**
- Réduire nos **espaces de stockage**
- Allonger la **durée de vie des équipements numériques et électroniques**
- Réactiver la **collecte de GSM** mise en place lors de la semaine du développement durable
- Déploiement de **l'utilisation des groupes de travail dans Teams**

### Post LinkedIn

Nous publions régulièrement des posts sur notre page professionnelle LinkedIn où nous partageons nos diverses actions solidaires et notre engagement en matière d'environnement.



### Visuels Eco-Gestes

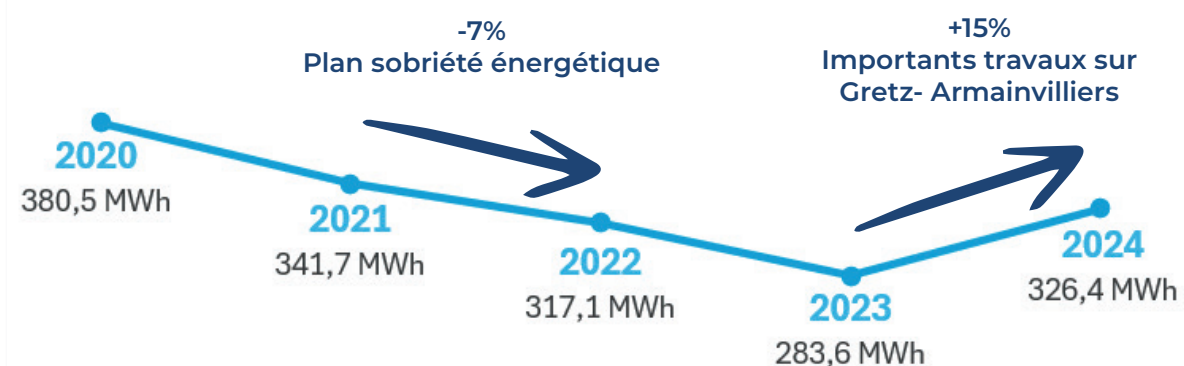
La sensibilisation aux Eco-gestes est mise en œuvre grâce à la diffusion et l'affichage dans nos locaux de support visuels.

source : [www.moncowatt.fr](http://www.moncowatt.fr)



## Maîtriser notre consommation d'Electricité

Comprendre, mesurer et piloter la consommation d'énergie est une étape clé pour inscrire durablement l'entreprise dans une trajectoire responsable et conforme aux attentes sociétales



Notre Conso

## Nos Actions

Grâce aux différentes actions mises en place au sein de l'entreprise, nous avons significativement réduit notre consommation. Une légère hausse apparaît toutefois en 2024, en raison des importants travaux réalisés sur notre site de Gretz :

- Sensibilisation et formation du personnel grâce à la diffusion (affichages, emails...) des Eco-gestes.
- Pose de films anti chaleur (permettant de rejeter jusqu'à 90% de l'énergie solaire rejetée) et de stores sur les vitres
- Installation d'ampoules basse-consommation, chauffage réversible avec thermostat d'ambiance et horloge de programmation (optimisation de la climatisation : diminution la nuit et les week-ends)
- Eclairage extérieur désactivé 24h/24h
- Chariots de manutention chargés aux heures creuses
- Automatisation de la mise en route et de l'arrêt de certains ordinateurs, amélioration de notre procédure de connexion à distance, arrêt du wifi la nuit
- Entrepôt de Gretz-Armainvilliers entièrement éclairé aux LEDS, et passage progressif à l'éclairage LED sur notre site d'Entraigues-sur-la-sorgue
- Mise en place de terminaux portables à la réception au lieu de PC plus énergivores sur nos 3 sites
- Changement des 2 portes d'entrée sur notre site d'Entraigues-sur-la-Sorgue pour améliorer l'isolation thermique
- Modification des paramétrages de climatisation et de chauffage autant de fois que nécessaire en fonction des conditions climatiques

## ÉNERGIE 100% RENOUVELABLE

Depuis le mois d'août 2024, nous avons conclu un **contrat de garantie d'origine** visant à soutenir et financer la production d'énergie renouvelable. Grâce à cet engagement, l'équivalent de **100 % de notre consommation d'électricité** est désormais couvert par de l'énergie hydroélectrique issue de la Vallée du Rhône.

Ce dispositif repose sur l'achat de **certificats de garantie d'origine**, qui attestent officiellement que pour chaque kilowattheure consommé, une quantité équivalente d'électricité renouvelable a été injectée sur le réseau. Ces certificats, contrôlés et délivrés par des organismes agréés, assurent la traçabilité et la transparence de notre démarche.

Ainsi, nous contribuons concrètement à la transition énergétique tout en réduisant l'empreinte carbone liée à notre consommation électrique.



## Maîtriser notre consommation d'Eau



Nos locaux disposent de douches, toilettes et cuisine. Ils sont équipés de mitigeurs thermostatiques afin de **régler rapidement la température de l'eau sans gaspillage**. Chaque robinet est équipé d'un économiseur d'eau permettant de réduire la consommation.

Nous avons également fait **le choix de plantes et arbres consommant peu d'eau** et adaptés à notre climat. Nous avons pour projet la mise en place d'un **système de récupération d'eau de pluie**.

Par ailleurs, la plomberie fait l'objet d'un contrôle régulier afin d'**éviter toute fuite**.





## Sélection de nos Fournisseurs

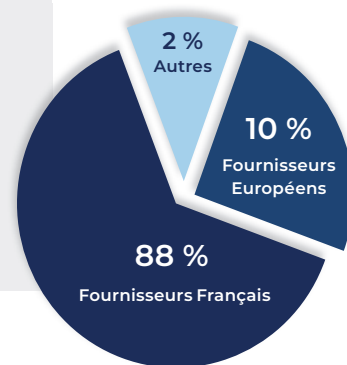
### UN QUESTIONNAIRE RSE AU CŒUR DE NOTRE POLITIQUE D'ACHAT

Des critères RSE en cohérence avec notre domaine d'activité sont intégrés à nos procédures de référencement des fournisseurs :

- Certifications produits
- Engagements et projets RSE
- Réduction des plastiques et des emballages
- Utilisation de matériaux recyclés ou biosourcés, ou produits et services éco-conçus
- Toute démarche en cours ou prévue permettant de réduire l'impact sur le climat ou la biodiversité lors de la fabrication.

### DES FOURNISSEURS MAJORITAIREMENT FRANÇAIS ET LOCAUX

Afin de promouvoir les produits «made in France» et dans le but de diminuer l'impact environnemental du transport de marchandises, nous avantageons les fournisseurs locaux.



Fournisseurs évalués comme responsables  
**72%**

### DES FOURNISSEURS FIABLES

Nous favorisons les fournisseurs avec qui nous entretenons une relation de confiance et qui nous offrent une **haute qualité d'information** : informations transparentes, compréhensibles et facilement accessibles. Ils sont en mesure de justifier leurs déclarations environnementales et sanitaires.

### UNE CHARTE FOURNISSEUR ACHATS RESPONSABLES

En 2024, nous avons **renforcé notre politique achat groupe** en formalisant celle-ci au travers d'une charte Fournisseur Achats Responsable. Son approbation nous permet de nous assurer que les comportements de nos fournisseurs sont en cohérence avec notre démarche RSE et en même temps de formaliser nos propres engagements à ce sujet. Elle s'articule autour de **4 principes majeurs d'engagements** issus des préceptes de l'OIT et du Global compact des Nations Unies :

1. Conformité réglementaire
2. Intégrité et Ethique
3. Travail et Emploi
4. Environnement

En signant cette charte, nous nous engageons, ainsi que nos fournisseurs à prendre des **initiatives tendant à promouvoir une plus grande responsabilité en matière d'environnement**, en particulier pour travailler sur l'énergie, l'empreinte carbone, l'éco-conception, les matières recyclées et biosourcées.

Fournisseurs qui ont signé notre **Charte achats responsable**  
**95%**



**Charte**  
RELATIONS FOURNISSEURS  
ET ACHATS RESPONSABLES

## Nos engagements à entretenir des relations responsables avec nos partenaires

### SIGNATURE DE LA CHARTE RFAR

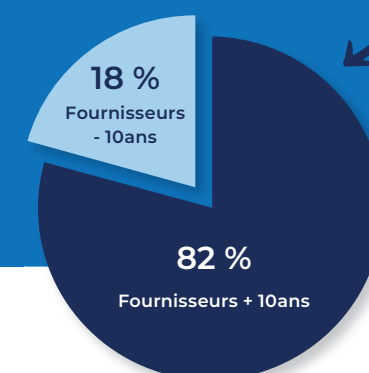
COLDIS, **signataire de la Charte relations Fournisseurs et Achats responsables (RFAR)** est engagé publiquement auprès du **ministère de l'économie et des finances**. Cette charte vise à **promouvoir des relations équilibrées et responsables dans les pratiques d'achats**.

### DES PARTENARIATS DURABLES

En 2024, **82%** du CA provient de fournisseurs avec qui nous collaborons depuis plus de 10 ans.

### NOS PROFESSIONNELS FORMÉS À L'ÉTHIQUE DANS LES AFFAIRES

**100%** de nos collaborateurs "exposés" sont formés au **code de Conduite Anti-corruption** de notre Groupe ainsi qu'à notre politique lanceur d'alerte.



### UN CHOIX DE MARQUES RÉPUTÉES

Nous proposons des **marques connues et reconnues** pour garantir une **qualité de produit optimale** répondant à des cahier des charges précis. Les articles sélectionnés sont testés rigoureusement avant d'être ajoutés à notre catalogue.





## Gamme dédiée au **développement durable**

### NOTRE DÉFINITION D'UN PRODUIT RESPONSABLE

Un produit responsable chez COLDIS est un produit ayant obtenu, au moins, un label environnemental, dont nous avons reçu et contrôlé les certificats et/ou un produit composé de tout ou partie de matière recyclée ou biosourcée.



CA HT  
**Produits  
responsables**

35 %

En 2024-2025

## Produits porteurs de **labels environnementaux**

Démarche volontaire de la part du fabricant, il garantit la réduction des impacts environnementaux de produits ou services tout au long de leur cycle de vie, sans compromis sur leur qualité. Pour une meilleure traçabilité, notre catalogue fait apparaître les numéros d'enregistrement des produits porteurs de l'Écolabel Européen.

Le label **Ecocert** est une certification française qui répond aux exigences européennes en matière de produits d'entretien écologiques. Ecocert garantit la qualité et la conformité des produits à un cahier des charges spécifique qui favorise l'utilisation d'ingrédients naturels et renouvelables.

Nordic Écolabel est un **label des pays nordiques** : Norvège, Suède, Finlande, Danemark et Islande. Il vise à réduire l'impact environnemental de la production et de la consommation de produits en tenant compte de l'ensemble du cycle de vie du produit et en promouvant une économie circulaire.

Le label PEFC (Programme for the Endorsement of Forest Certification) est une certification attribuée aux produits issus de forêts gérées de manière durable, garantissant une gestion responsable des ressources forestières.

Le label FSC (Forest Stewardship Council) est une certification attribuée aux produits provenant de forêts gérées de manière responsable et durable.

Les emballages respectant la norme EN13432 sont **biodégradables** dans un centre de compostage industriel. Cette norme **atteste de la biodégradabilité des produits de 90 %** en 6 mois dans des conditions de compostage industriel.

Outil de reconnaissance de la qualité écologique d'un produit. Elle garantit sa qualité par la conformité à des normes, ainsi que la limitation de ses impacts sur l'environnement tout au long de son cycle de vie : de sa fabrication jusqu'à son élimination.



### UN CHOIX DE MARQUES ENGAGÉES

Pour enrichir notre gamme, nous avons sélectionné avec soin des fournisseurs qui ont fait le choix comme nous de proposer des produits en **faveur du développement durable** :



### NOTRE MARQUE LAGOR GREEN SPÉCIFIQUEMENT CONÇUE POUR LE DÉVELOPPEMENT DURABLE

Pour renforcer notre engagement, nous avons créé et développé la marque **Lagor Green** répondant aux critères de l'Écolabel Européen.



CA HT  
**Produits  
labellisés**

57 %

En 2024-2025



CA HT  
**Produits  
biosourcés**

65,5%

En 2024-2025

### DES MATIÈRES PREMIÈRES RESPECTUEUSES

Pour répondre à la demande croissante en produits de plus en plus responsables, nous intensifions notre gamme de produits constitués en matières **biosourcées ou recyclées**. Nous mettons également en avant les articles dont les emballages ont ces mêmes propriétés

CA HT  
**Produits  
recyclés**

38%

En 2024-2025





### DES PRODUITS STANDARDS NON CAPTIFS (DISTRIBUTEURS)

Notre offre comprend de nombreux articles standards non captifs, de sorte à ce qu'ils puissent être compatibles avec plusieurs types d'équipements. C'est le cas par exemple avec notre « gamme ouate » qui peut être utilisée dans de nombreux distributeurs.

### VERS LE RECONDITIONNEMENT DES ÉQUIPEMENTS

Nous pouvons proposer une alternative durable et économique grâce au reconditionnement de certains de nos distributeurs.

### DES PRODUITS DE SUBSTITUTION AU PLASTIQUE POUR LA VAISSELLE JETABLE

La **loi anti-gaspillage** pour une économie circulaire a introduit ces dernières années de nouvelles dispositions visant à **réduire l'utilisation du plastique jetable** et à favoriser le **développement d'emballages réutilisables, recyclables et recyclés**.

Afin de répondre à ces évolutions réglementaires et aux attentes croissantes de nos clients à ce sujet, nous avons proposé des solutions à base de matières alternatives au plastique :

- **La bagasse** (dérivé de fibres de canne à sucre) : La vaisselle fabriquée à partir de ce matériau est recyclable et compostable. Produits concernés : Les assiettes, bols, plateaux repas
- **Le bois certifié FSC et le bambou**. Produits concernés : couverts, piques brochettes et agitateurs
- **Carton et papier**. Produits concernés : gobelets, barquettes, pots à soupe. Nous proposons également une gamme de gobelets en carton avec dispersion aqueuse 100% compostables.

De plus, une orientation vers la **vaisselle réutilisable** permet d'**éviter les émissions liées au traitement des déchets**, et les émissions liées à l'**extraction de matières premières à la production et distribution** de la vaisselle autant de fois qu'elle est réutilisée.



## Des produits chimiques responsables

"Notre objectif est de proposer des **produits performants** tout en garantissant la **protection de la santé et de la sécurité des utilisateurs**."

### UN RESPECT RÉGLEMENTAIRE

L'ensemble de nos produits répondent au cadre réglementaire institué dans le secteur de la détergence, des produits d'entretien et des produits d'hygiène industrielle :

- Codes du travail, de la santé, de l'environnement...
- REACH (Règlement (CE) N° 1907/2006)
- CLP (règlement (CE) N° 1272/2008)
- Détergents (règlement (CE) N° 648/2004)
- Biocides (règlement UE N° 528/2012)
- ADR (transport routier), IMDG (transport maritime)

### DES PRODUITS LOCAUX

Pour respecter ces exigences, nous privilégions les fournisseurs français et européens.

### DES PRODUITS SÛRS

Nous sélectionnons des fournisseurs limitant les substances dangereuses, notamment les agents CMR (Cancérogènes, Mutagène, Toxique pour la reproduction), et évitons de vendre des matières très dangereuses pour le transport.

### UNE BASE DE DONNÉES FIABLE

La documentation et les attestations de nos produits sont archivées et accessibles via notre service Client ou sur notre site (fiches techniques et FDS). Notre base de données centralise toutes les informations clés : documents techniques, données de transport (ADR, IMDG), sécurité des utilisateurs (CLP) et informations réglementaires (biocides, Certibiocides, Egalim, ICPE...). Ce système nous permet de répondre efficacement aux demandes clients tout en garantissant une conformité réglementaire totale.

### DES PROTOCOLES DE NETTOYAGE ET DÉSINFECTION ADAPTÉS

Sur demande, nous fournissons des protocoles conformes aux normes, notamment HACCP pour les locaux en lien avec l'alimentaire.

### DES PRODUITS D'HYGIÈNE MOINS IMPACTANTS POUR L'ENVIRONNEMENT

Des produits d'hygiène moins impactants pour l'environnement : nous élargissons notre gamme en ce sens en proposant des produits aux tensio actifs 100% d'origine végétale, concentrés à diluer, et/ou dont l'emballage est recyclable.

Plan d'hygiène Cuisines									
Quel	Quand	Avec	Dosage	Préparation et utilisation	Comment faire	Fréquence	Produit	Commentaire	Notes
Propreté de la cuisine	Quotidien	Produit à l'eau	100 ml / m²	Préparation et utilisation	Nettoyage des surfaces	1 fois par jour	Produit à l'eau	Nettoyage des surfaces	
Vitres et miroirs	Quotidien	Produit à l'eau	100 ml / m²	Nettoyage des vitres	Nettoyage des vitres	1 fois par jour	Produit à l'eau	Nettoyage des vitres	
Salles / Parties	Après chaque service	Produit à l'eau	100 ml / m²	Nettoyage des surfaces	Nettoyage des surfaces	1 fois par jour	Produit à l'eau	Nettoyage des surfaces	
Salles	Après chaque service	Produit à l'eau	100 ml / m²	Nettoyage des surfaces	Nettoyage des surfaces	1 fois par jour	Produit à l'eau	Nettoyage des surfaces	
Salles	Après chaque service	Produit à l'eau	100 ml / m²	Nettoyage des surfaces	Nettoyage des surfaces	1 fois par jour	Produit à l'eau	Nettoyage des surfaces	
Salles	Après chaque service	Produit à l'eau	100 ml / m²	Nettoyage des surfaces	Nettoyage des surfaces	1 fois par jour	Produit à l'eau	Nettoyage des surfaces	
Salles	Après chaque service	Produit à l'eau	100 ml / m²	Nettoyage des surfaces	Nettoyage des surfaces	1 fois par jour	Produit à l'eau	Nettoyage des surfaces	
Salles	Après chaque service	Produit à l'eau	100 ml / m²	Nettoyage des surfaces	Nettoyage des surfaces	1 fois par jour	Produit à l'eau	Nettoyage des surfaces	
Salles	Après chaque service	Produit à l'eau	100 ml / m²	Nettoyage des surfaces	Nettoyage des surfaces	1 fois par jour	Produit à l'eau	Nettoyage des surfaces	

### UNE GAMME DE PRODUITS SANS PICTOGRAMMES

Aujourd'hui, nous souhaitons proposer des produits sans **pictogramme CLP** (Classification, Labelling, Packing). L'enjeu actuel n'est plus seulement la protection de l'environnement mais aussi celle des utilisateurs.

C'est pourquoi notre catalogue permet d'identifier rapidement les produits concernés.

Produit **sans pictogramme**

**1 sur 3** de nos produits chimiques

En 2024





### Améliorer notre qualité de **Service**

#### LES AUDITS



La réalisation d'audits consiste avant tout à faire le point sur les **spécificités et contraintes** de l'établissement concerné : type de surfaces, d'espaces, etc.



Ensuite, une étude des **produits utilisés** est menée pour vérifier leur pertinence et leur efficacité. L'audit servira à analyser l'existant, la **méthodologie utilisée**, tout en proposant des points d'amélioration.



Il se finira par une vérification des **connaissances du personnel** en matière d'hygiène et d'entretien et la mise à disposition de **documentations**. Selon les résultats de l'audit, des formations pourront être programmées en fonction des besoins mis en lumière.



#### LES FORMATIONS

Différents types de formations sont proposés par notre équipe commerciale et technique :



##### Formation générale

Basée sur les notions d'hygiène, la maîtrise des risques, les instructions d'emploi et les dosages adéquats assurant une utilisation optimale des produits. Les enjeux de santé et de sécurité propres à nos produits seront abordés.



##### Formation produits

Manipulation de produits utilisés régulièrement et/ou de produits à essayer.



##### Formation sur machine

Apprendre à optimiser l'utilisation des autolaveuses, aspirateurs, etc. Nos formations sont participatives et ont pour but de sensibiliser le personnel aux bonnes pratiques. Le fait de renforcer la compréhension et l'implication permettra aux agents de mieux maîtriser les conditions d'hygiène et les orientera vers une utilisation économique, efficace et adaptée des produits et matériels en prenant en compte toutes les précautions d'emploi.



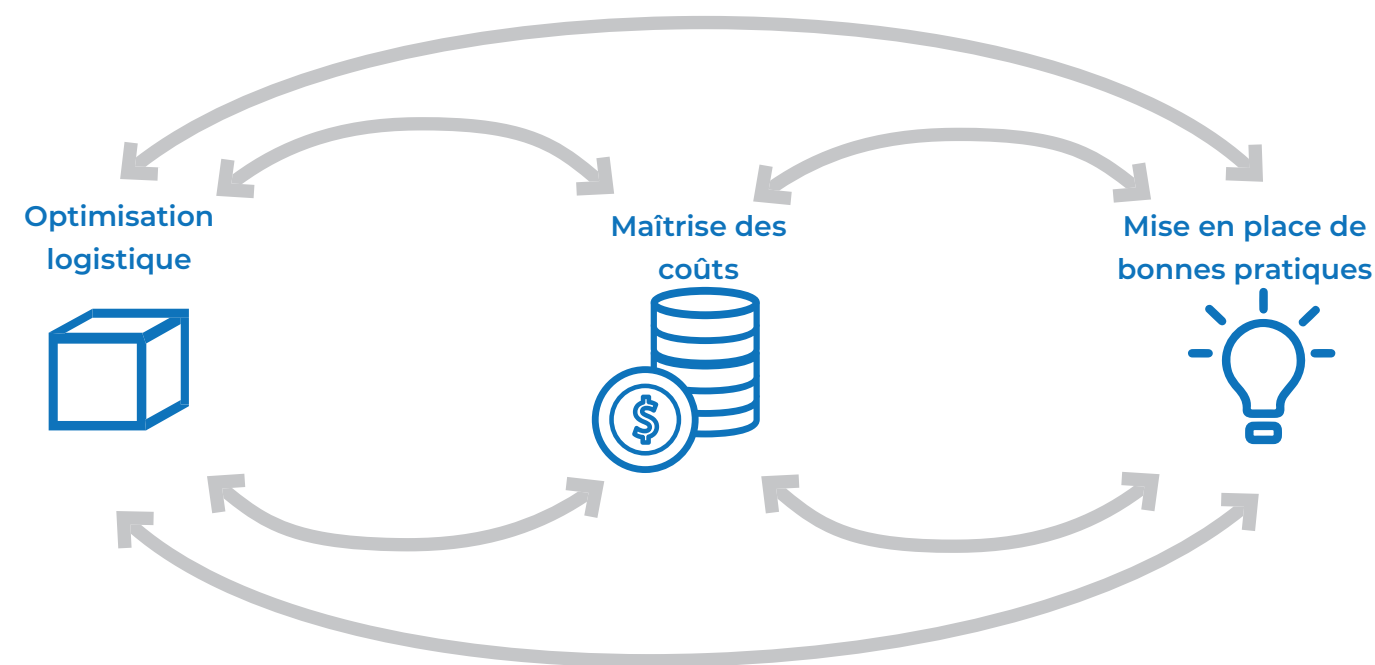
#### NOTRE SERVICE APRÈS-VENTE

- Garantie : Prise en charge des réparations ou échanges ; contact rapide du service technique pour organiser l'intervention.
- Litiges : Incidents enregistrés et transmis immédiatement, avec résolution en moyenne sous 48 h.



### Proposition de **Plan de progrès**

POUR OPTIMISER LES ACHATS DE PRODUITS D'HYGIÈNE ET D'ENTRETIEN, NOUS POUVONS METTRE EN PLACE, EN COLLABORATION AVEC NOTRE CLIENTÈLE, UN PLAN DE PROGRÈS S'ARTICULANT AUTOUR DE 3 AXES PRINCIPAUX :



#### L'OPTIMISATION LOGISTIQUE

- Le regroupement des commandes par notre client avant envoi
- La réception de différentes commandes avec un jour unique de livraison par semaine ou par mois
- Proposition de produit de substitution de qualité égale ou supérieure en cas d'indisponibilité.
- Mise en place d'envoi périodique d'états statistiques détaillés selon les besoins du client.

#### LA MAÎTRISE DES COÛTS

- Envoi de commandes à dates de livraison planifiées sur les semaines ou les mois à venir.
- Réalisation d'audit spécifique à chaque établissement afin d'optimiser les achats et l'utilisation de matériels et de produits d'hygiène et d'entretien.
- Formations adaptées aux attentes de nos clients : Sensibilisation du personnel aux bonnes pratiques d'hygiène pour une meilleure maîtrise des conditions d'hygiène et une utilisation économique, efficace et adaptée des produits et matériels en prenant toutes les précautions d'emploi.
- Protocoles d'hygiène spécifiques élaborés et adaptés à chaque établissement.

#### LA MISE EN PLACE DE BONNES PRATIQUES

- Gestion du compte internet de manière autonome via notre site [www.coldis.fr](http://www.coldis.fr) :
- Commander pendant et hors des horaires d'ouverture
  - Faire des demandes de devis
  - Consulter l'historique des commandes passées
  - Préparer des commandes à l'aide de la sauvegarde de panier
  - Visualiser les Fiches Techniques et les Fiches de Données de Sécurité
  - Consulter le catalogue produits mis à jour régulièrement, etc.





3

## Offrir une pérennité et une sécurité de l'Emploi



**NOUS SOMMES AUJOURD'HUI UNE GRANDE FAMILLE DE 70 COLLABORATEURS, LA COHÉSION, L'ENTRAIDE ET LA BIENVEILLANCE FONT PARTIE INTÉGRANTE DE NOTRE QUOTIDIEN.**



Moyenne  
d'ancienneté

**7 ans**

Age moyen

**42 ans**

Dès le recrutement, nous prenons soin d'éviter toute discrimination à l'emploi. Nous gérons la sélection des candidatures et étudions tous CV pouvant être intéressants pour une création de poste ou un futur remplacement. Les entretiens d'embauche se déroulent en

présence du chef de service concerné par le recrutement, ainsi que du Responsable des Ressources Humaines afin de retranscrire au mieux les valeurs de la société, et sélectionner le profil qui s'intégrera le mieux à nos équipes.

**97%**

Contrat en CDI  
(hors intérimaires)

**7%**

Taux  
d'absentéisme

Une équipe  
**engagée**



3

### UN DIALOGUE SOCIAL FAVORISÉ

COLDIS construit les bases d'un dialogue social de qualité en favorisant **le droit d'expression des salariés**.

Depuis 2021, nous réalisons des enquêtes en interne pour **améliorer la qualité de vie au travail** de nos collaborateurs avec **Great Place to Work**.

Cette enquête est réalisée annuellement et nous permet de mesurer l'efficacité de nos actions dans un souci d'amélioration continue du bien-être, de l'engagement et de l'expérience des salariés.

(Pour être certifiée, une organisation doit obtenir un score minimum de 65% de réponses positives à l'enquête Trust Index®).



En 2024

**73%**

Taux  
Participation

En 2024

**75%**

Score

### ENCOURAGER LA COHÉSION DES ÉQUIPES

La **cohésion**, **l'entraide** et **la bienveillance** font partie intégrante de notre quotidien pour favoriser des relations de travail saines et une ambiance conviviale.

Pour ce faire, des repas sont organisés afin de permettre à tous les corps de métier de **se rencontrer**. Il s'agira aussi de **renforcer les relations** entre le siège social, et notre plateforme logistique sur Gretz-Armainvilliers.

Les locaux bénéficient d'installations permettant au personnel de prendre des repas ensemble :

**60% des salariés mangent sur place tous postes confondus.**

Certains événements font l'objet d'une collecte tels que les naissances, les mariages et les anniversaires. Ils sont ensuite suivis d'une remise de cadeaux devant l'ensemble du personnel participant.

### LE CSE

À la fin de l'année **2022**, les **élections du Comité Social et Économique (CSE)** se sont tenues dans le **respect des cadres légaux et conventionnels**.

Dans la continuité, une **boîte à idées** a été instaurée afin de favoriser et valoriser **l'expression collective des salariés**. Les membres du CSE se réunissent tous les deux mois pour aborder des sujets essentiels tels que les **conditions de travail**, la **formation**, **l'évolution sociale et financière de l'entreprise** ainsi que les avantages proposés. Ils examinent et répondent à l'ensemble des **questions, remarques et suggestions transmises par les collaborateurs**, que ce soit via la boîte à idées, par email ou directement auprès de leurs représentants.

Soucieux de **renforcer la convivialité et les liens entre équipes**, le CSE organise également **deux repas annuels** sur l'ensemble des sites : l'un en été et l'autre à l'occasion des fêtes de fin d'année.





3



Pour **optimiser le travail de chacun**, de nombreuses **applications**  
**ont été développées** selon les **spécificités de nos métiers**.

## ORGANISATION DU TRAVAIL

Les ressources humaines de COLDIS évoluent de manière équivalente au niveau d'activité. Pour permettre de garder une flexibilité dans le travail, les services sont constitués d'un minimum de 4 personnes, organisés en open-space. La **communication** se trouve ainsi **favorisée** et les absences de chacun peuvent être gérées sans alourdir l'organisation.

Les **horaires peuvent être adaptés** aux impératifs familiaux de chacun selon le poste de travail. Les commerciaux quant à eux ont la possibilité, de par leur fonction, de **travailler à domicile**, tout en disposant d'un bureau au sein de l'entreprise.

Compte tenu de l'organisation physique des bureaux, un **logiciel de messagerie instantanée** interne a été mis en place pour **améliorer la communication** entre les différents services de la société.



### Application COLDIS regroupe :

- Les Marchés : Gestion et suivi en temps réel de l'ensemble des marchés
- Les Offres de prix : Gestion en temps réel des nouvelles offres de prix
- La Logistique : Transmission des Bons de Livraison aux Transporteurs
- La Gestion des tournées de nos chauffeurs
- Les Stocks : Suivi en temps réel des stocks disponibles et prévisionnels



### Module Commandes

Suivi des commandes et relation clients.



### Module Facturation

Facturation automatique avec gestion de Chorus Pro.



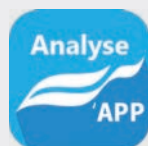
### Module Inventaire

Permet la collecte et le contrôle des produits lors de l'inventaire annuel de nos dépôts.



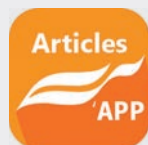
### Module Logistique

Gestion des tournées et organisation des préparations de commandes.



### Analyse Clients

Aide aux statistiques et au suivi commercial des clients.



### Suivi Articles

Assurer la gestion et le suivi des articles (dimensions, codes-barres, marques, labels, descriptions, ...).



### IMDG

Aide à l'édition de la déclaration et de la liste de colisage liées au code IMDG.



3

## Formations Sécurité 299 h

En 2024-2025

## SANTÉ ET SÉCURITÉ AU TRAVAIL

Notre groupe ECF a établi une politique de santé et de sécurité au travail qui est déclinée opérationnellement par les entités locales en tenant compte des législations qui leur sont propres. La culture sécurité chez COLDIS est ainsi co-animée par la direction sécurité ECF, notre Direction et notre Responsable sécurité COLDIS.

### UN PLAN D'ACTION SÉCURITÉ

Les actions d'amélioration et de prévention **pour la santé/sécurité individuelle et collective** sont abordées et revues mensuellement lors de réunions spécifiques à ce sujet.

### NOTRE DUERP

La révision de notre DEURP se fait **à minima une fois par an** et autant de fois que nécessaire lorsqu'il y a une modification majeure (aménagement de poste, nouvelle machines/outil, réorganisation...). Les salariés, Sauveteurs Secouristes au Travail et le CSE sont associés à la démarche d'analyse des risques et mis à contribution dans le cadre des réflexions pour l'amélioration des conditions de travail.

### DES PROGRAMMES DE FORMATION ET DE PRÉVENTION

Un plan de formation sécurité est déployé sur l'ensemble de nos sites. Il inclut les formations réglementaires obligatoires ainsi que des séances de sensibilisations sur des sujets cibles : exercices évacuations incendie, gestion des matières dangereuses, cybersécurité... L'intégration de chaque nouveau collaborateur passe par le suivi d'un **parcours sécurité** adapté à notre activité.

### UN CONSEILLÉ À LA SÉCURITÉ POUR LA GESTION DE NOS PRODUITS CHIMIQUES

Les actions relatives à la gestion des produits chimiques sont conduites en collaboration avec notre partenaire conseillé à la sécurité ADEPTS. Le suivi se matérialise par un plan d'action distinct. Nos collaborateurs ont tous été formés aux consignes d'urgences à chaque étape de nos opérations et sont sensibilisés aux exigences du transport de matière dangereuses (ADR)

### UN PLAN DE MAINTENANCE ADAPTÉ

Les machines et véhicules de manutention sont conformes aux normes de sécurité en vigueur et font l'objet d'entretiens réguliers via un programme de maintenance préventive. Les vérifications générales périodiques font l'objet d'une vigilance toute particulière. Elles sont réalisées dans les temps par un organisme vérificateur externe.

### DES DEBRIEFS JOURNALIERS

La sécurité, priorité de notre entreprise, est inscrite dans notre règlement intérieur. Nos équipes réalisent chaque jour des débriefs pour assurer un environnement de travail sûr.







3



Nous menons une politique de rémunération qui veille à l'équité interne et la cohérence vis-à-vis des pratiques du groupe et du marché :

- Régimes de protection sociale adaptés en termes de frais de santé et de prévoyance (prise en charge à 90% de la mutuelle d'entreprise). Sont incluses des prestations étendues telles que des consultations médicales, hospitalisations, soins dentaires et optiques.
- Qualité et/ou progression dans la tenue des postes par une politique d'augmentation individuelle basée sur la reconnaissance de la performance individuelle et collective.
- Epargne salariale proposée à chaque salarié.
- Prime de participation.
- La direction accorde chaque année une prime sur objectifs aux salariés.

Avantages internes  
**Politique de  
rémunération**



#### UN ENVIRONNEMENT DE TRAVAIL RESPECTUEUX ET ADAPTÉ AUX COLLABORATEURS :

- AMÉLIORATION DE L'ERGONOMIE DES POSTES
- CHANGEMENT DES CASQUES ET DE L'OUTIL "TÉLÉPHONE 3CX"



3

## Accompagner le développement et l'Evolution des collaborateurs

Chaque année, des **entretiens individuels** sont organisés pour faire le point sur le poste, les sources de satisfaction et les difficultés rencontrées, les souhaits d'évolution et les besoins en formation. Ces échanges permettent de **définir des actions concrètes pour le bien-être des salariés**, en abordant spécifiquement **l'équilibre vie professionnelle/vie personnelle et la flexibilité**.

COLDIS privilégie **l'évolution interne** par rapport au recrutement externe. Chaque collaborateur est encouragé à faire connaître à la Direction ses aspirations en matière de carrière. **Toutes les formes de mobilité sont envisagées** : verticale, horizontale, géographique ou transversale, y compris au sein du groupe. Par ailleurs, **nous recevons chaque mois par e-mail la liste des postes ouverts dans l'ensemble du réseau ECF**.

La Direction sait se rendre disponible pour des entretiens informels. Cela permet de répondre plus rapidement aux questionnements de chacun. Cette facilité de communication favorise une organisation dans le travail évolutive en temps réel.

Gestion du  
**Parcours  
professionnel**



Chez COLDIS, nous considérons que la formation renforce les compétences de nos collaborateurs tout en soutenant notre engagement RSE en matière de sécurité, d'inclusion et de pratiques responsables.

**E-learning** : Notre entreprise valorise le développement des compétences grâce à **ECF Academy**, une plateforme accessible à tous les collaborateurs du Groupe. Elle propose un **large choix de modules, dont les formations obligatoires en SST et des parcours métiers adaptés**. Chaque employé peut ainsi renforcer ses compétences et évoluer au sein de l'entreprise.

#### Chiffres clés en 2024-2025 :

- **93%** des salariés ont été formés
- Nombre d'heures de formation : **910h** dont **68h** de formation e-learning
- Ratio nombre d'heures de formation par employé (ETP) : **12,6h**

**Formations**





## AGIR POUR LA DIVERSITÉ, L'ÉGALITÉ & L'INCLUSION (DE&I)

Notre engagement DE&I s'incarne dans des initiatives qui renforcent l'équité et le respect de tous.

En 2024, nous avons adopté notre charte Groupe DE&I, affirmant notre engagement pour un environnement professionnel équitable. Dans cette continuité, un programme de formation destiné aux cadres et managers sera lancé en 2025/2026, avec pour objectif de former 70 % des managers dès la première année.

COLDIS, à travers sa Politique de recrutement, s'engage pour la diversité et l'Emploi Local tout en évaluant les candidatures de façon équitable. A compétences égales, tous nos postes sont ouverts aux personnes en situation de handicap. Cette phrase apparaît sur toutes nos offres d'emploi.

### Notre DE&I en chiffres :

- Part des femmes (entrepôts inclus) : **36,8%**
- Evolution part de personnes porteuses de handicap : **+56%**
- Evolution part effectif de femmes managers : **+10%**
- Evolution part effectif des plus de 50 ans : **+201%**

- Sessions de sensibilisation et d'échange en présentiel :

Notre stratégie RSE, zoom sur le thème "Diversité, dépasser les idées reçues et les stéréotypes", présentation de notre politique lanceur d'alerte

- Sensibilisations par emails et visionnages de vidéos

- Partage de recettes des pays/régions des collaborateurs de COLDIS

## Semaine du développement durable



## INDEX ÉGALITÉ FEMMES-HOMMES 2024

Conformément aux dispositions légales visant à supprimer les écarts de rémunération entre les femmes et les hommes, COLDIS publie le niveau de son index d'égalité femmes-hommes.

Au titre des indicateurs mesurés sur l'année 2024, COLDIS obtient la note globale de **91 points sur 100 points** (pour les entreprises de plus de 100 salariés l'index de l'égalité professionnelle doit obtenir un niveau supérieur à 75 points).

Notre société est mobilisée sur le sujet et s'engage à intensifier ses efforts pour assurer une progression de ce résultat.

91 / 100  
Points

Soit +15% par  
rapport à 2023



## Journée internationale de la femme

- Sensibilisation par email rappelant l'ODD n°5, les dates clé dans l'évolution du droit des femmes, liens ressources...
- Élaboration d'une courte vidéo question-réponses avec des collaborateurs volontaires, diffusée sur nos canaux internes et LinkedIn.

Entre 2023 et FY2025

**+10%**

Managers femmes

Entre 2023 et FY2025

**+12%**

Femmes salariés



## Octobre **Rose**

Sensibilisation auprès de nos collaborateurs à l'aide de supports visuels de l'association Ruban Rose.







3

## Développer des Actions solidaires



Nos équipes se sont mobilisées autour de campagnes de dons auprès de différentes structures :



### Les Blouses roses

Nous apportons notre soutien à l'association en faisant un don annuel de produits d'hygiène corporelle. Les produits ainsi sont récupérés et redistribués par l'association à des EHPAD du Vaucluse.  
Nous organisons également une collecte de jouets à destination des enfants hospitalisés.

### Les Ateliers du Bocage et Ecologic

Une **collecte de téléphones usagés** a été organisée sur nos 3 sites dans le but de leur **donner une seconde vie** grâce aux éco-organismes les Ateliers du Bocage et Ecologic.  
Ecologic est un éco-organisme agréée par l'Etat qui depuis 2006, contribue au développement d'une **économie circulaire** fondée sur la **prévention, la sensibilisation et le recyclage des déchets d'équipements électriques et électroniques**, aux côtés d'acteurs engagés. Avec les Ateliers du Bocage, acteur de l'ESS, il encourage le réemploi des mobiles et facilite l'accès du plus grand nombre, aux nouvelles technologies.



### EPIC



Nous reversons semestriellement à l'association **EPIC 1/1000 ème du volume d'achats facturé** dans le but de **lutter contre les injustices sociales** touchant les **enfants et les jeunes adultes** dans le monde.

### ESAT de l'Olivier



Partenariat pour l'**entretien de nos espaces verts** sur notre site d'Entraigues-sur-la-Sorgue.

### Centre hospitalier de Pont Saint-Esprit



Mécénat pour le **projet Nudge** du Centre Hospitalier de Pont-Saint-Esprit :  
• **Améliorer la qualité des prises en soins**  
• **Lutter contre la discrimination, l'obésité et le tabagisme**  
• **Protéger l'environnement** en réduisant la consommation d'énergie



4



Nous nous engageons auprès de notre Groupe ECF à appliquer au sein de nos opérations les 10 principes du Pacte Mondial des Nations Unies, les conventions internationales sur les droits humains, les conditions de travail, l'environnement et l'éthique. Nous exigeons leur respect dans toute notre chaîne de valeur grâce à notre charte fournisseur.



### LE RÈGLEMENT GÉNÉRAL SUR LA PROTECTION DES DONNÉES (RGPD)

Le **RGPD** garantissant la confidentialité des informations à caractère personnel est mis en place aussi bien dans la gestion du personnel que dans les relations avec nos clients et partenaires.

En 2023, notre groupe a renforcé son dispositif avec l'arrivée d'un **responsable Sécurité des Systèmes d'Information** et des campagnes de formations en e-learning ont été déployées.

Notre **politique de confidentialité, accessible en ligne**, détaille le traitement des données. Les clients peuvent nous contacter par email ou courrier, avec assurance d'une prise en charge claire et transparente de leur demande.

Les règles sur la gestion des données personnelles sont également stipulées dans notre règlement Intérieur.  
Enfin, nous disposons d'une politique définissant la durée de conservation des documents.

### BONNES PRATIQUES DES AFFAIRES

En 2024, notre groupe a actualisé sa cartographie des risques et défini un plan d'action renforçant l'éthique des affaires :

- **Adoption d'un code de conduite** couvrant les conflits d'intérêts, le blanchiment, le financement politique, l'extorsion et la fraude, disponible sur notre site.
- Mise en place d'un **dispositif de signalement sécurisé** via une plateforme externe, accompagné d'une politique dédiée aux lanceurs d'alerte.
- Déploiement d'une **formation e-learning** pour les salariés disposant d'un pouvoir d'influence, notamment les équipes commerciales et achats.

• **Intégration du dispositif au règlement intérieur** pour permettre l'application de sanctions en cas de non-respect.

### VEILLE RÉGLEMENTAIRE

Elle concerne à la fois les normes qui encadrent nos produits mais aussi les aspects HSE relatifs à la protection de l'environnement de travail des salariés.  
Elle est assurée par le Responsable QSE avec l'appui du service juridique de notre groupe ECF. Nos dossiers en cours incluent la Loi AGECE avec ses applications progressives, le Règlement européen sur la déforestation et la dégradation des forêts (DUE), le Règlement Certibiocide, la Responsabilité Élargie des Producteurs d'Emballages, ainsi que les évolutions du règlement REACH (enregistrement, évaluation, autorisation et restriction des substances chimiques).

### CYBERSÉCURITÉ

La protection numérique est placée au premier plan de notre stratégie informatique. En 2023 et 2024 une série de **modules de formation** en ligne a été lancée suivie de **campagnes de faux phishing** pour renforcer la vigilance des collaborateurs et les rendre acteurs de la prévention des risques cyber.



Regardant vers l'avenir, nous réaffirmons notre engagement à poursuivre et renforcer nos actions en matière de **responsabilité sociétale**, en parfaite cohérence avec la **politique RSE de notre groupe et nos propres objectifs**, intimement liés à notre activité.

Nous continuerons à contribuer activement à la remontée d'informations essentielles pour **consolider la performance RSE du groupe**, qu'il s'agisse des indicateurs **environnementaux, sociaux ou sociétaux**, en nous appuyant sur des outils de gestion en constante évolution.

Dès 2028, nous participerons également à la collecte des données nécessaires à l'élaboration du **reporting extra-financier du groupe**, en accord avec le référentiel CSRD (Corporate Sustainability Reporting Directive).



## L'AVENIR DE NOS PRODUITS

Notre **catalogue produits évolue** au même rythme que les besoins de notre clientèle. Nous faisons en sorte de proposer de larges gammes de produits pouvant répondre au mieux aux attentes de chacun.

Ces dernières années, nous avons mis l'accent sur l'élargissement de notre offre de produits respectueux de l'environnement. Nous proposons des **produits labellisés** selon les besoins et le budget de chacun.

La **réglementation** est aussi source de changements, nous veillons à respecter ses évolutions.

## AUTO-ÉVALUATION

Nous nous engageons à poursuivre nos efforts afin de maintenir notre **médaille Or ECOVADIS** lors de la prochaine campagne d'évaluation, témoignant de **notre volonté d'excellence et d'amélioration continue en matière de RSE**.

Si ECOVADIS constitue un repère important, notre démarche RSE ne s'y limite pas : nous continuerons à **confronter nos performances** par le biais d'autres référentiels, comme par exemple celui de la plateforme ZEI ou encore l'Indice Vert de l'organisme CAHPP qui accompagne les acteurs de la santé dans l'optimisation de leur performance et leur RSE.

## COLLECTE ET RECYCLAGE/ RÉEMPLOI DES EMBALLAGES DE PRODUITS CHIMIQUES

Les attentes à ce sujet sont pertinentes et nous prenons conscience que les solutions ne pourront s'effectuer qu'en concertation avec nos partenaires. C'est pourquoi, en 2025, nous avons questionné l'ensemble de nos fournisseurs sur leurs perspectives à moyen et long terme quant à l'émergence de tels projets, tout en leur assurant notre implication active si des études voyaient le jour.

## 1. RÉDUIRE NOTRE EMPREINTE ENVIRONNEMENTALE

### RÉALISATIONS 2024-2025

#### Energie :

- Diminuer notre consommation d'énergie de 10% en 2025 > Réalisé +15% à cause d'importants travaux sur Gretz.
- 100% d'énergie renouvelable > Réalisé 100% de certificats d'origine.

#### Déchets :

- Augmenter le taux de recyclage de nos déchets de 10% > Réalisé +42% / Part de 60%.
- Trouver des associations pour réaliser des dons sur les produits abîmés > Réalisé : dons auprès de l'association « Les Blouses Roses ».

#### Climat :

- Etablir des objectifs à moyen et long terme > Plan action post ESG établi.
- Fiabiliser la méthodologie des données liées à l'approvisionnement > Réalisé : répartition des réceptions en camions rigides 25% et articulés 75% (facteur d'émission /5).

### FUTURS OBJECTIFS

- **Energie 2025-26** : Devis et estimation ROI d'un éclairage LED sur Entraigues.
- **Déchets 2025-26** : Intensifier les partenariats avec des associations.
- **Déchets d'ici 2027** : Augmenter le taux de recyclage de 40% à 70%.
- **Climat 2025-26** : Réduire l'empreinte de nos livraisons.

ENVIRONNEMENT



## 4. RESPECTER LES PRINCIPES ÉTHIQUES ET RÉGLEMENTAIRES

### RÉALISATIONS 2024 - 2025

Formation anti-corruption via e-learning de tout le personnel > Réalisé : 100%.

### FUTURS OBJECTIFS

- **2025-26** : Ouvrir une discussion sur les approvisionnements à risques.
- **2030** : S'assurer de notre conformité RGPD à 100%.

ÉTHIQUE



## 2. PROPOSER DES OFFRES ET SERVICES RESPONSABLES

### RÉALISATIONS 2024 - 2025

- Déployer la définition et le processus de contrôle groupe et tagguer les produits responsables > Réalisé à 100%.
- Augmenter la part de produits et services responsables de 5% > Réalisé : +123% / Part 29.4%.
- + de 80% de nos principaux fournisseurs engagés sur notre charte fournisseur > Réalisé : 83%.

### FUTURS OBJECTIFS

- **Annuellement** : Augmenter la part de produits et services responsables de 5%.
- **2028** : 100% des fournisseurs signataires de notre charte fournisseurs.

PRODUIT



## 3. DÉVELOPPER DES RELATIONS SOCIALES INCLUSIVES, ÉQUITABLES ET RESPECTUEUSES

### RÉALISATIONS 2024 - 2025

- Être certifié Great Place To Work avec un taux supérieur à 67% > Réalisé : 75%
- Augmenter la part des femmes manager, et bien comprendre le scope du rôle manager pour agir sur le taux en baisse > Réalisé : +10% / Part 20%.

### FUTURS OBJECTIFS

- **Annuellement** : Obtenir la certification Great Place To Work.
- **2025-26** : 80% minimum de nos managers formés à la DE&I.
- **2023** : 100% de nos managers formés à la DE&I.

HUMAIN





**ADRESSE**

Z.A.C du Plan – 230, Avenue du Counoise  
84320 Entraigues-sur-la-Sorgue

**TÉLÉPHONE**

04 90 33 31 12

**E-MAIL**

information@coldis.fr

**WEB**

www.coldis.fr

Capital de 1 200 000 € - SIRET 722 620 549 00062  
RCS Avignon - Code APE 4644 Z

